



ZG

TILLÄGGSKÄRL FÖR:

Expansion ZG 200-500

FÖRDELAR MED DEN NYA GENERATIONEN AVGASNINGSTEKNIK !

- Tilläggskärl för utökning av expansionsvolym.
- Medger utökning av expansionsvolym hos Eder EAC.



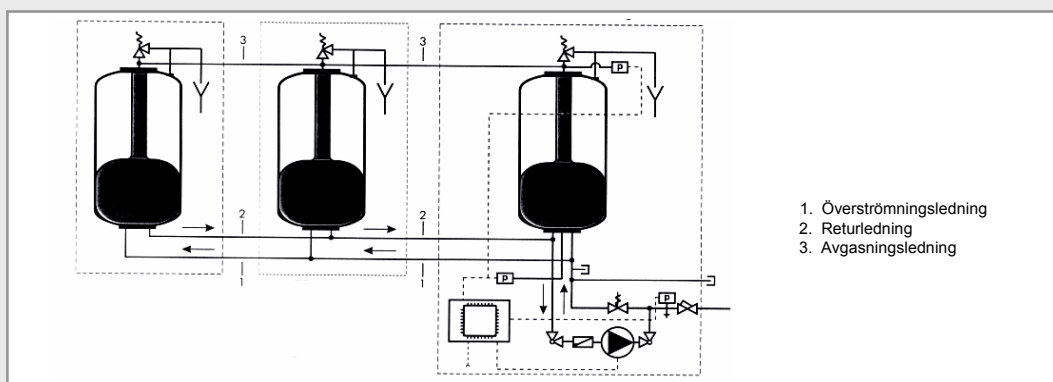
TILLÄGGSKÄRL ZG

- Expansion

- Max drifttryck 5 bar, finns även för 10 bar.
- Max drifttemperatur 90°C, finns även upp till 120°C.
- Gummimembranet tål konstant 70°C.
- Gummimembranet är utbytbar och tillåter glykolblandat vatten max 50%.

Volym	Effekt	m2	Kombinationer
400 l	800 kW	11.400	1 EAC 200 + 1 ZG 200
600 l	1200 kW	17.200	1 EAC 300 + 1 ZG 300
900 l	1800 kW	25.800	1 EAC 300 + 2 ZG 300
1000 l	2000 kW	28.600	1 EAC 500 + 1 ZG 500
1500 l	3000 kW	42.900	1 EAC 500 + 2 ZG 500

Temperaturområde 4-90°C



Beskrivning

Enkelkärl och tilläggskärl består av kärl med utbytbara membran. Enkelkärlet kan beroende på anläggningens storlek användas enbart eller kompletteras med tilläggskärl.

Enkelkärl och tilläggskärl är vid batterianordning förbundna med varandra på luft- och vattensidan. Försörjning och styrning sker alltid från enkelkärl med därtill anordnat försörjningspaket. Uttag för externa larm finns som standard. Kärlen kan endast

kombineras med samma volym och högst 1 st EAC + 2 st ZG.

Funktion

Vid expanderande vattenvolym öppnar tryckhållningsventilen och släpper in vatten i kärlet. Vid minskande vattenvolym startar pumpen och trycker ut vatten. Kärlets gummimembran skiljer vattnet från luften. Kärlets totala volym kan således utnyttjas maximalt för expanderande vatten.

KAROB AB

Box 1513, 171 29 SOLNA
Tel. 08-44 66 350 Fax. 08-44 66 359
E-mail: info@karob.se
Internet: www.karob.se